



## De nieuwe loods van Hielke Merkus aan de Mieddyk

[Begin pagina](#)  
[English page](#)  
[Engelum](#)  
[Geschiedenis](#)  
[Dorpsfoto's](#)  
[Kerkklokken](#)  
[Bewoners](#)  
[Dorpsbelang](#)  
[Verenigingen](#)  
[Jeugdclub](#)  
[De oude doos](#)  
[Woningaanbod](#)  
[Sponsors](#)  
[K.v.Sla Raak](#)  
[Museum](#)  
[Fietsroute](#)  
[Links](#)  
[Archief](#)  
[Redactie](#)  
[E-mail](#)  
[Gastenboek](#)



Nieuwsgierig geworden door alle bouw activiteit aan de Mieddijk, gingen we een kijkje nemen in de loods van Hielke.



**Na een drukke tijd van verbouwen, uitdenken hoe de nieuwbouw passend te maken bij de oude gebouwen, kan Hielke tevreden terug kijken op een goed geslaagd project.**



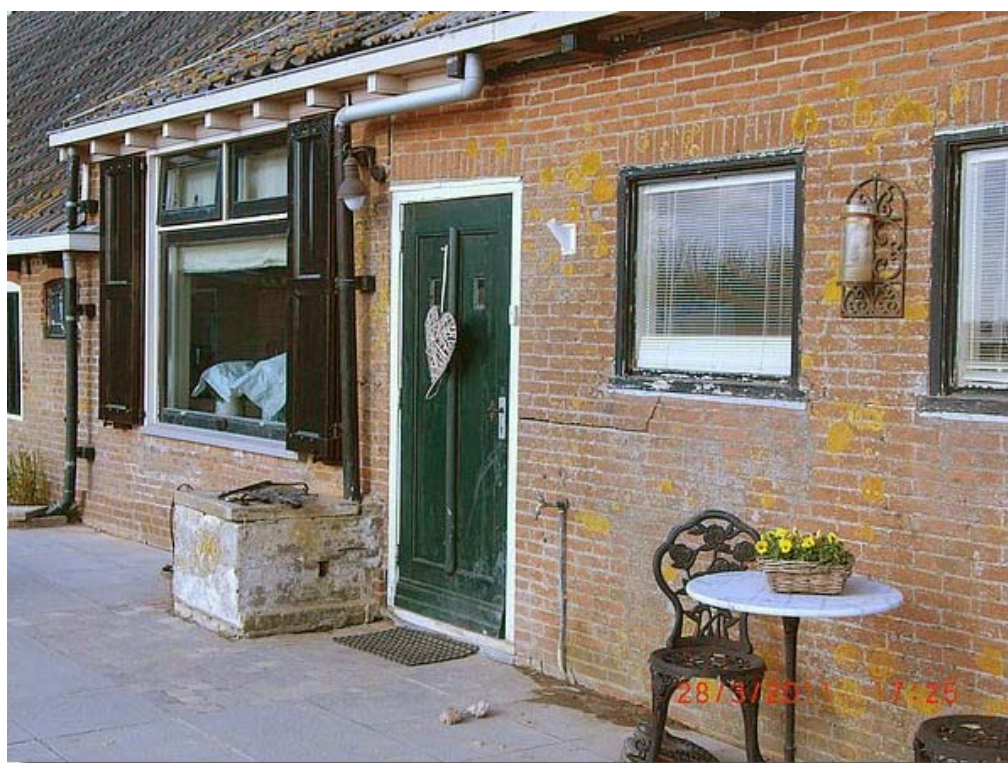
**De loods sluit feilloos aan bij de oude schuur. Er is een tussenstuk, soort van 'hals' in oude stijl gebouwd, waaraan aansluitend de loods.**



**Het tussenstuk, voorzien van een prachtig oud raam, doet binnenkort dienst als kantine.**



**Hielke is hier nog druk aan het bouwen. Vaak geholpen door Renee en Remco en hun paar vrienden. Wat hun natuurlijk ook wat oplevert. Zo kunnen ze hier straks ook wel eens gezellig zitten, samen met hun vrienden een biertje drinken.**



**De nieuwe loods wordt gebruikt als opslag en het verwerken van poot aardappelen. Maar ook voor het (groot) materiaal, zoals tractoren en landbouwmachines.**

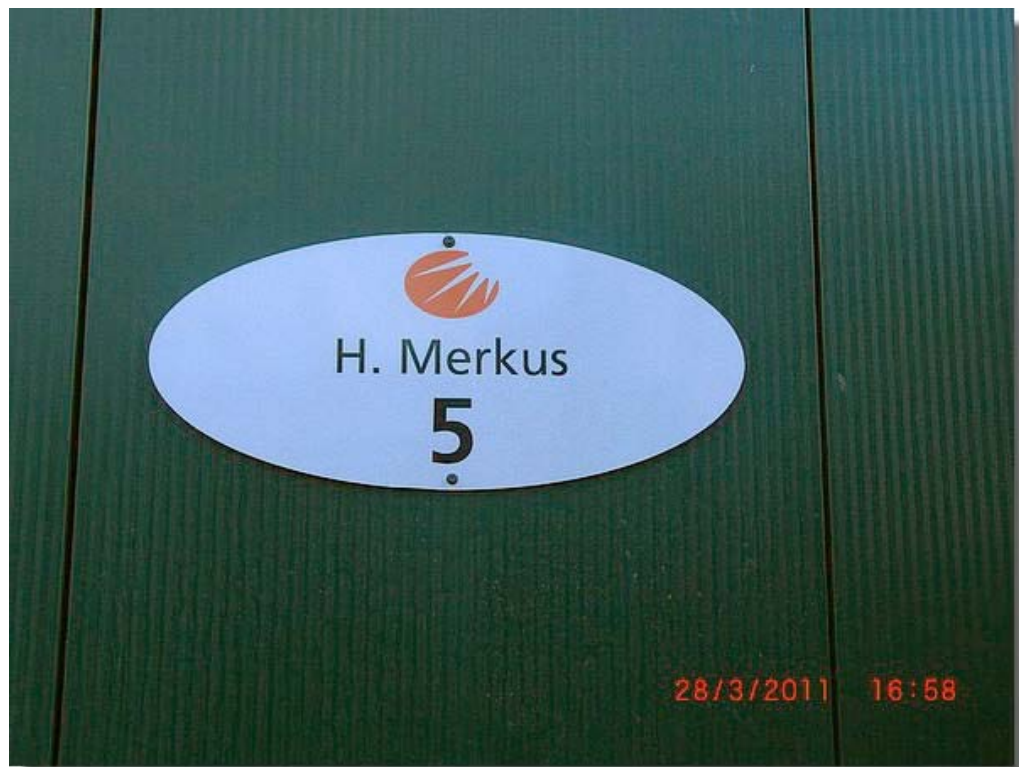


**Al jaren groeide Hielke qua ruimte als het ware uit zijn jasje. Nu met de aanbouw van de nieuwe loods, was er ruimte voor ' automatisering'. Hielke kocht een aardappel sorteermachine. Dit scheelt hem veel ' manwerk', de machine sorteert, en vervoert via de lopende band de aardappelen.**





**Alleen in het 'hokje boven' moet een man/vrouw zitten om de foute/rotte aardappelen eruit te halen. Vervolgens worden de pootaardappelen, bijna volledig automatisch in zakken van 25 kilo verpakt en opgestapeld op pallets.**



Via de ZPC worden gaan de aardappelen over de hele wereld. Het gaat uitsluitend om pootaardappelen. Naast de handel en het verbouwen van pootaardappelen, verbouwdt Hielke bieten en tarwe. Hij heeft totaal 40 ha land, waarvan 12 ha aardappelen, 7 ha bieten, 21 ha tarwe. Ook heeft hij verschillende loonactiviteiten, zoals dorsen, rooien, en zaden en het sproeien van o.a. Mais.



In de loods is ook prima ruimte om het materiaal een opknappbeurt te geven, de grote kieper wordt momenteel onder handen genomen. Te zien aan de ander kiepbak, ziet hij er straks weer als nieuw uit.



**In de bijgebouwen stuiten we op een hobby van de jongens, namelijk het opknappen van oude tractors. Remco heeft een tractor uit 1958, welke rijklaar is. Remco hoopt dan ook van harte dat hij de komende tractor elfstedentocht van de partij is. Renee heeft (samen met Hielke) een tractor uit 1956.**





**We zien daarnaast een nieuwsgierig ' apparaat', het blijkt een zogeheten pakjesslee. Voor de liefhebber en kenner, deze is te koop! Doe een bod, reageer bijv. even via onze site en wij zorgen ervoor dat Hielke op de hoogte wordt gebracht.**

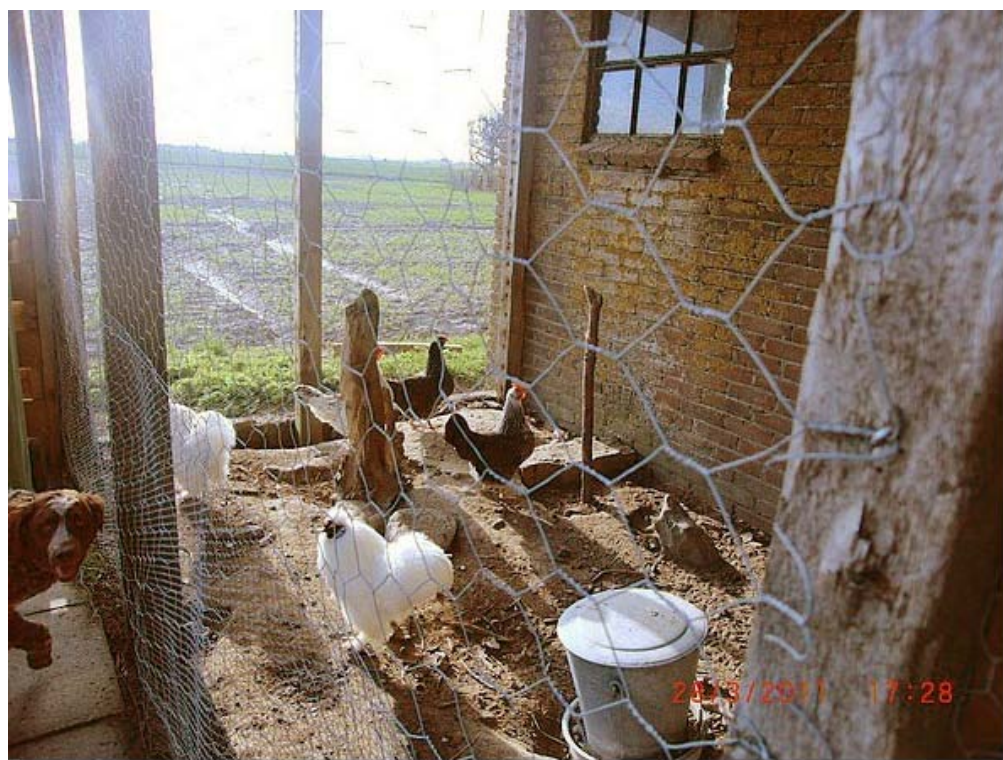




**Uiteraard moesten we het aanzien van de boerderij en loods ook op de foto zetten. Dit bleek de moeite waard. We zagen het erf, de tuin in aanleg. Dit alles naar eigen ontwerp van Nienke. Al met al zeer geslaagd!**



**En we maakten kennis met Sil, de vier maanden oude wetterhûn/stabij.**



**Hielke denkt straks opnieuw uit zijn jasje te groeien, en maakt al plannen voor een tweede loods. Wanneer het zover is, zal de redactie van engelum.com. zeker weer van de partij zijn.**

**Voor nu veel succes, en werkplezier in deze mooie loods!**

[<<Terug](#)